

## WATERPROOF LITE **WLBAR**

BARRETTE À LEDS ALLÉGÉE, TOUT EN INOX

▷ ÉCLAIRAGE À LEDS ▷ APPLICATIONS EN VISION INDUSTRIELLE ▷ INDUSTRIE AGRO-ALIMENTAIRE ▷ CORPS EN INOX ▷ IP67 ▷ TARIF ATTRACTIF

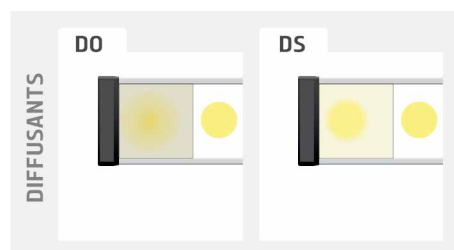
## LA PUISSANCE DE VOTRE ÉCLAIRAGE TOUT INOX, À PRIX ATTRACTIF.



**CORPS ROBUSTE**  
EN INOX 304L

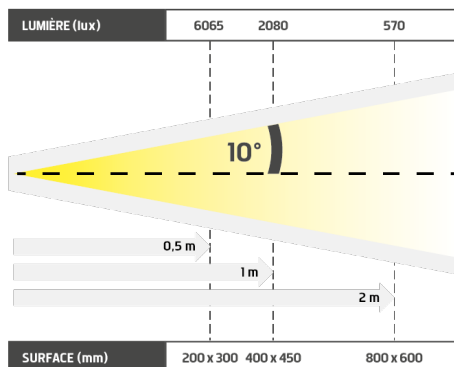
**CONNECTEUR M12**

- ✓ Prix attractif,
- ✓ garantie IP67,
- ✓ puissance lumineuse.



Spécialement conçue pour répondre aux exigences de l'agro-alimentaire, la Waterproof Lite WLBAR est un éclairage à leds directif tout Inox. Elle résiste aux mousses de nettoyage grâce à son corps robuste en acier inoxydable 304L, décapé et passivé. Sa mécanique est notamment étudiée pour une utilisation en milieu agressif (ruissellements, humidité, etc.), avec une étanchéité garantie IP 67.

Elle est la version agro-alimentaire de la Lite LBAR, et possède ainsi les mêmes propriétés de puissance et encore une fois un prix assurément compétitif.

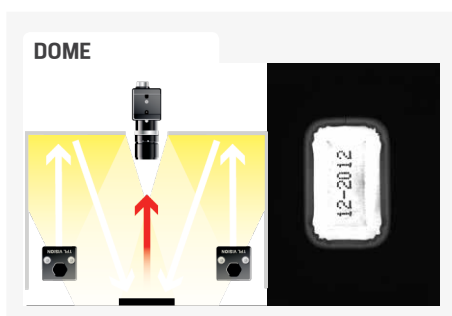
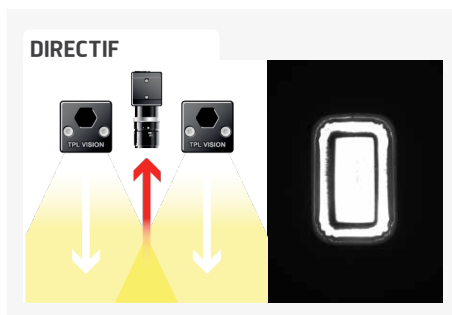


Distance	0,5m		1m		2m	
WLBAR4	6065 lux	200 x 300 mm	2080 lux	400 x 450 mm	570 lux	800 x 600 mm
WLBAR8	6795 lux	200 x 580 mm	3050 lux	400 x 730 mm	995 lux	800 x 880 mm

Valeurs minimum garanties (mesures sur éclairage blanc)

▷ Démo pour WLBAR4 (longueur utile : 308 mm)

## CARACTÉRISTIQUES TECHNIQUES



	4	8
<b>Électronique</b>		
Tension d'alimentation	24 VDC +/-10%	
Mode de fonctionnement	Continu	
Connectique	Connecteur M12 mâle 4 pôles	
Consommation max	11	22
<b>Optique</b>		
Couleur	Blanc, Rouge, Vert, Bleu, Infrarouge	
Nombre de leds	4	8
Lentille par défaut	± 10°	
<b>Mécanique</b>		
Longueur totale (mm)	368	668
Largeur x Epaisseur	68x36	
Longueur utile (mm)	308	608
Largeur utile	46	
Poids (g)	1000	1800
Matière du corps	Inox 304L	
Diffusant	Diffusant transparent	
Fixation	4 Vis M6	
<b>Environnement</b>		
Température d'utilisation	0 - 40°C	
Température de stockage	0 - 60°C	
Indice de protection	IP 67	
Normes	RoHS-CE-DEEE	

## CONSTRUIRE SA RÉFÉRENCE

WLBAR	STRUCTURE MINIMUM OBLIGATOIRE			OPTION
	NOMBRE DE LEDS	COULEUR	LENTILLE	OPTION DIFFUSANT
	4	WHI	10 ± 10°	TRANSPARENT
	8	630	9-16 ± 9°/16°	DO OPAQUE
		525	17 ± 17°	DS SATINÉ
		470	25 ± 25°	POL POLARISANT
		850	NL SANS OPTIQUE	

## PRODUITS ASSOCIÉS

Demandez vos accessoires adaptés à la Waterproof Lite WLBAR :

- câbles
- diffusants
- fixation
- lunettes de protection

## MON CONTACT

.....

.....

.....

.....

.....

Caractéristiques et présentations sujettes à modifications sans préavis. Version A-2, édition 02/2014.

TPL VISION – 20 rue de Saint Philbert – 44118 LA CHEVROLIÈRE  
Tél. + 33(0)2 40 56 10 99 – Fax. + 33(0)2 40 56 42 89  
www.tpl-vision.net



Autres documents disponibles :

- PLANS PDF, DWG, DXF, IGS, STEP ET X\_Y
- NOTICE D'UTILISATION



**INFORMATION SUR LES LENTILLES**  
ANGLE ÉTROIT = PRIVILÉGIER LA PUISSANCE D'ÉCLAIRAGE.  
ANGLE LARGE = PRIVILÉGIER LA TAILLE ET L'HOMOGENÉITÉ DE LA SURFACE ÉCLAIRÉE

