

HIGH POWER HPRING

ANNULAIRE 12 LEDS HAUTE PUISSANCE

▷ ANNULAIRE À LEDS ▷ APPLICATIONS EN VISION INDUSTRIELLE ▷ HAUTE PUISSANCE LUMINEUSE ▷ ÉCLAIRAGE DIRECTIF ▷ CONTRÔLE QUALITÉ PAR CAMÉRA

ÉCLAIRAGE DIRECTIF ET PUISSANT,
ADAPTÉ À LA MAJORITÉ DES OBJECTIFS.

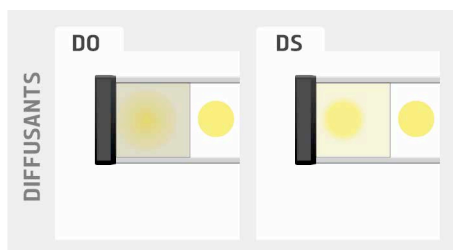


CORPS ROBUSTE

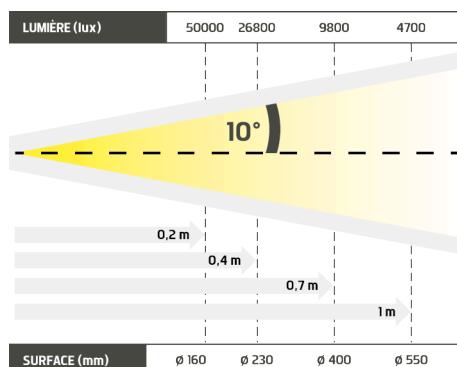
EN ALUMINIUM ANODISÉ
NOIR

CONNECTEUR M8

- ✓ 12 leds haute puissance,
- ✓ modes continu et strobe
- ✓ adapté aux grands objectifs.

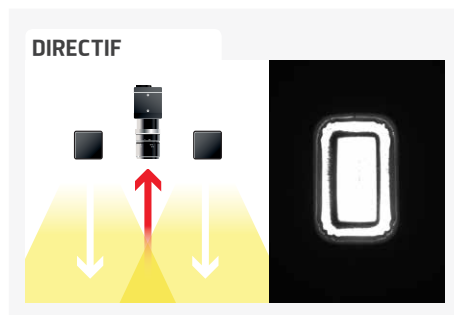


Le HPRING est un annulaire composé de 12 leds haute puissance. Il est particulièrement utile pour l'éclairage directif d'une surface circulaire. Dans la gamme TPL Vision, il figure assurément parmi les produits les plus puissants. En version standard, à 1 mètre de distance, il permet d'illuminer de manière puissante et uniforme une surface circulaire de 550 mm de diamètre. Son large diamètre intérieur le rend compatible avec les objectifs des caméras les plus larges. C'est dans le domaine de la robotique (par exemple, pour recalibrer des pièces) et dans celui du contrôle qualité que le HPRING révèle tout son potentiel.



Distance	0,2m		0,4m		0,7m		1m	
HPRING	50000 lux	ø 160 mm	26800 lux	ø 230 mm	9800 lux	ø 400 mm	4700 lux	ø 550 mm

Valeurs minimum garanties (mesures sur éclairage blanc)



CARACTÉRISTIQUES TECHNIQUES

Électronique	
Tension d'alimentation	24 VDC +/-10%
Mode de fonctionnement	Continu ou strobe selon câblage
Temps d'allumage	1.5ms
Temps d'extinction	1ms
Connectique	Connecteur M8 mâle 3 pôles
Consommation max	15 W
Optique	
Couleur	Blanc, Rouge, Vert, Bleu, Infrarouge (disponible en UV 405)
Nombre de leds	12
Lentille par défaut	$\pm 10^\circ$
Mécanique	
Dimensions	\varnothing Int : 58 mm - \varnothing Ext : 112 mm
Epaisseur	28 mm
Poids (g)	400
Matière du corps	Aluminium anodisé noir
Diffusant	Diffusant transparent
Fixation	4 vis M3
Environnement	
Température d'utilisation	0 - 40°C
Température de stockage	0 - 60°C
Indice de protection	IP 40
Normes	RoHS-CE-DEEE

PRODUITS ASSOCIÉS

Demandez vos accessoires adaptés au High Power HPRING :

- câbles
- diffusants
- fixation
- lunettes de protection

MON CONTACT

.....

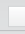




.....

.....

.....

.....

CONSTRUIRE SA RÉFÉRENCE

STRUCTURE MINIMUM OBLIGATOIRE			OPTION	
HPRING	COULEUR	LENTILLE	OPTION DIFFUSANT	OPTION IP
	WHI 	7 $\pm 7^\circ$	TRANSPARENT	INDICE IP40
	630 	10 $\pm 10^\circ$	DO OPAQUE	IP65 INDICE IP65
	525 	17 $\pm 17^\circ$	DS SATINÉ	
	470 	25 $\pm 25^\circ$	POL POLARISANT	
	850 	NL SANS OPTIQUE		

EXEMPLES :

HPRING LED BLANCHE $\pm 10^\circ$ DIFFUSANT OPAQUE INDICE IP40 :
 HPRING LED ROUGE $\pm 17^\circ$ DIFFUSANT TRANSPARENT INDICE IP65 :
 HPRING LED BLEUE $\pm 25^\circ$ FILTRE POLARISANT INDICE IP40 :

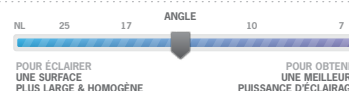
RÉFÉRENCES OBTENUES :

→ HPRING-WHI-10-DO
 → HPRING-630-17-IP65
 → HPRING-470-25-POL



INFORMATION SUR LES LENTILLES

ANGLE ÉTROIT = PRIVILÉGER LA PUISSANCE D'ÉCLAIRAGE
 ANGLE LARGE = PRIVILÉGER LA TAILLE ET L'HOMOGENEITE DE LA SURFACE ÉCLAIRÉE



Caractéristiques et présentations sujettes à modifications sans préavis. Version B-1, édition 02/2014.

TPL VISION – 20 rue de Saint Philbert – 44118 LA CHEVROLIÈRE
 Tél. + 33(0)2 40 56 10 99 – Fax. + 33(0)2 40 56 42 89
www.tpl-vision.net



Autres documents disponibles :

- PLANS PDF, DWG, DXF, IGS, STEP ET X_Y
- NOTICE D'UTILISATION

High Power HPRING
RoHS COMPLIANT **CE**