



ESSENTIAL EBAR UV

BARRETTE À LEDS SIMPLE ET PUISSANTE

▷ BARRE À LEDS HAUTE PUISSANCE ▷ LUMIÈRE ULTRAVIOLETTE ▷ DÉTECTION D'AZURANTS ▷ CONTRÔLE QUALITÉ PAR CAMÉRA ▷ VISION INDUSTRIELLE

LA SIMPLICITÉ AU SERVICE DE LA PUISSANCE.



CORPS ROBUSTE

EN ALUMINIUM ANODISÉ
INCOLORE

PRODUIT **UV**

CONNECTEUR M12

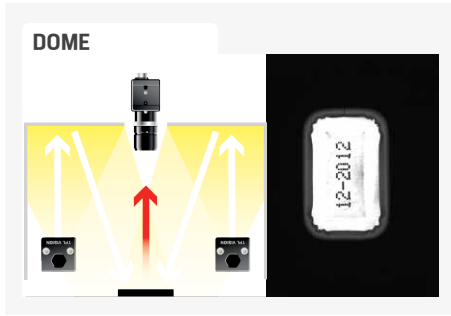
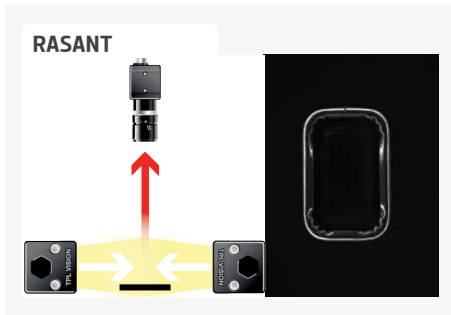
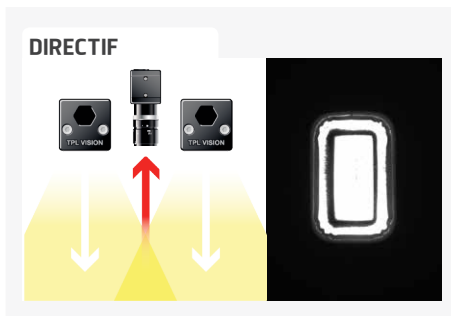
- ✓ Haute puissance lumineuse,
- ✓ leds UV 405 nm,
- ✓ de 15 cm à 1 m 30.

L'Essential EBAR UV est un éclairage directif, équipé de leds UV 405 nm exceptionnellement puissantes. Positionnée vers le haut ou vers le bas, l'Essential EBAR UV permet de parfaitement éclairer les zones rectangulaires de toutes tailles : de 12 cm jusqu'à 1m30 de longueur. Elle se révèle indispensable pour la détection d'azurants UV (colle, peinture, réactifs UV).

L'Essential EBAR UV est particulièrement facile à installer : aucun réglage à effectuer, il suffit tout simplement de la connecter. Et elle peut dès lors fonctionner en mode continu ou en mode strobe.

INFO UV

Dans le spectre lumineux, les rayons UV (Ultra Violet) correspondent aux rayonnements électromagnétiques situés entre 280 et 400 nm (rayonnements visibles : entre 400 et 800 nm). Tout l'intérêt de l'UV réside dans le fait que, bien qu'invisible à l'oeil nu, il peut être observé par fluorescence : certains corps, soumis à une longueur d'ondes UV, ré-émettent une lumière visible. C'est le principe de la lumière noire et de la détection des faux billets. L'UV utilisé par TPL Vision appartient à la gamme des UV-A (entre 315 et 400 nm).



PRODUITS ASSOCIÉS

Demandez vos accessoires adaptés à l'Essential EBAR UV 405 :

- câbles
- fixation
- lunettes de protection

* OPTION IP69K



CARACTÉRISTIQUES TECHNIQUES

	5	10	15	20	25	30	35	40	45	50
Électronique										
Tension d'alimentation	24 VDC +/-10%									
Mode de fonctionnement	Continu ou strobe selon câblage									
Temps d'allumage	1.5 ms									
Temps d'extinction	1 ms									
Connectique	Connecteur M12 mâle 4 pôles									
Consommation max (W)	7,5	15	22,5	30	37,5	45	52,5	60	67,5	75
Optique										
Couleur	UV 405									
Nombre de leds	5	10	15	20	25	30	35	40	45	50
Lentille par défaut	± 10°									
Mécanique										
Longueur totale (mm)	153	278	403	528	653	778	903	1028	1153	1278
Largeur x Epaisseur (mm)	47 x 47									
Longueur utile (mm)	121	246	371	496	621	746	871	996	1121	1246
Largeur utile (mm)	39									
Poids (g)	329	516	703	890	1077	1264	1451	1638	1825	2012
Matière du corps	Aluminium anodisé incolore									
Diffusant	Diffusant satiné									
Fixation	2 écrous M8 à placer dans la rainure à l'arrière du profilé									
Accessoires inclus	2 écrous M8									
Environnement										
Température d'utilisation	0 - 40°C									
Température de stockage	0 - 60°C									
Indice de protection	IP 40 (en option : IP65 et IP69K*)									
Normes	RoHS-CE-DEEE									

CONSTRUIRE SA RÉFÉRENCE

STRUCTURE MINIMUM OBLIGATOIRE				OPTION
EBAR	NOMBRE DE LEDS	COULEUR	OPTION LENTILLE	OPTION IP
	5	405	7 ± 7°	INDICE IP40
	10		10 ± 10°	IP65 INDICE IP65
	15		9-16 ± 9°/16°	IP69K* INDICE IP69K
	20		17 ± 17°	
	25		25 ± 25°	
	30		NL SANS OPTIQUE	
	35			
	40			
	45			
	50			
EXEMPLES EBAR 5 LEDS UV 405 ± 10° INDICE IP40 : → EBAR5-405-10 EBAR 15 LEDS UV 405 ± 17° INDICE IP69K : → EBAR15-405-17-IP69K EBAR 30 LEDS UV 405 ± 9°/16° INDICE IP65 : → EBAR30-405-9-16-IP65				RÉFÉRENCES OBTENUES



Caractéristiques et présentations sujettes à modifications sans préavis. Version B-1, édition 03/2014.

TPL VISION – 20 rue de Saint Philbert – 44118 LA CHEVROLIÈRE
 Tél. + 33(0)2 40 56 10 99 – Fax. + 33(0)2 40 56 42 89
 www.tpl-vision.net



Autres documents disponibles :

- PLANS PDF, DWG, DXF, IGS, STEP ET X_Y
- NOTICE D'UTILISATION

