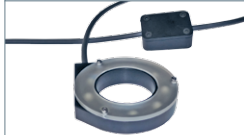


COMPATIBILITÉ

TINY'Z AD

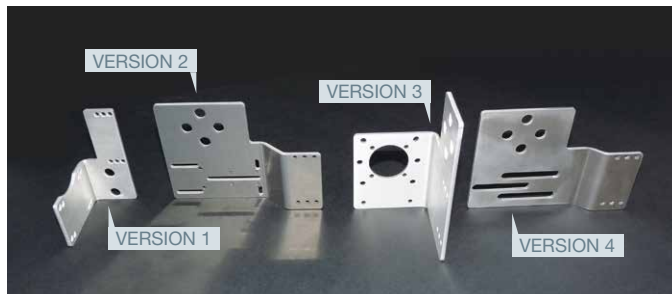


THIN TRING



SMALL RING SRMOUNT

MONTAGE SIMPLIFIÉ RINGS COMPACTS



DIMENSIONS MAX

SRMOUNT VERSION 1

| | |
|----------|-------|
| LONGUEUR | 85 mm |
| LARGEUR | 64 mm |
| HAUTEUR | 38 mm |

SRMOUNT VERSION 2

| | |
|----------|--------|
| LONGUEUR | 88 mm |
| LARGEUR | 20 mm |
| HAUTEUR | 127 mm |

SRMOUNT VERSION 3

| | |
|----------|--------|
| LONGUEUR | 115 mm |
| LARGEUR | 64 mm |
| HAUTEUR | 69 mm |

SRMOUNT VERSION 4

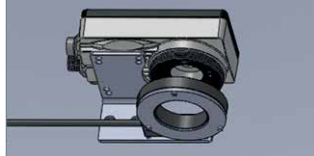
| | |
|----------|---------|
| LONGUEUR | 88 mm |
| LARGEUR | 12,5 mm |
| HAUTEUR | 127 mm |

Spécialement conçus pour les anneaux compacts TPL Vision (Tiny'z AD et Thin TRING), les supports de fixation **Small Ring SRMOUNT** permettent de fixer les éclairages aux caméras en toute simplicité. Grâce au **SRMOUNT**, la caméra et l'éclairage ne forment plus qu'un !

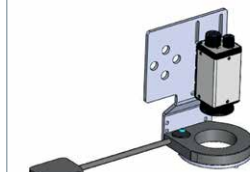
Dans un souci de modularité, TPL Vision a conçu **4 versions** spécifiques du **SRMOUNT**, tenant compte des caractéristiques techniques d'un grand nombre de caméras (voir tableau des compatibilités en page 5).

MONTAGE

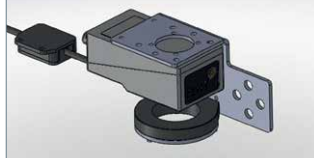
SRMOUNT VERSION 1



SRMOUNT VERSION 2



SRMOUNT VERSION 3



SRMOUNT VERSION 4



Pour connaître la version adaptée à **votre modèle de caméras**, veuillez vous référer au tableau en page 5.

Plus d'infos au :

☎ **02 40 56 10 99**