

CLASSIC XBAR

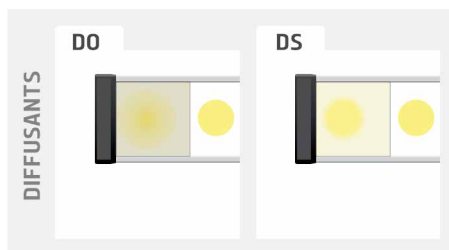
BARRETTE À LEDS PUISSANTE & RÉGLABLE

▷ VISION INDUSTRIELLE ▷ ÉCLAIRAGE À LEDS ▷ HAUTE PUISSANCE LUMINEUSE ▷ ÉCLAIRAGE DIRECTIF ▷ BARRE RÉGLABLE ▷ CORPS ROBUSTE

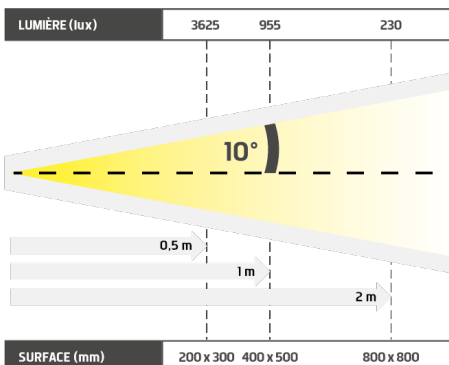
L'ÉCLAIRAGE PRÉFÉRÉ DES SPÉCIALISTES DE LA VISION.



- ✓ Haute puissance lumineuse,
- ✓ mode continu ou strobe,
- ✓ de 15 cm à 1 m 15.



La Classic XBAR est historiquement la grande barrette classique de TPL Vision. C'est un éclairage directif puissant ayant fait ses preuves et étant reconnue par les professionnels de la vision industrielle. Elle propose notamment certains réglages, comme son intensité lumineuse et son fonctionnement en mode strobe ou continu. Sa disponibilité dans des tailles et couleurs de leds différentes, sa compatibilité aux standards, sa robustesse et ses possibilités de réglages en font la favorite des spécialistes de l'éclairage pour le contrôle par caméra.

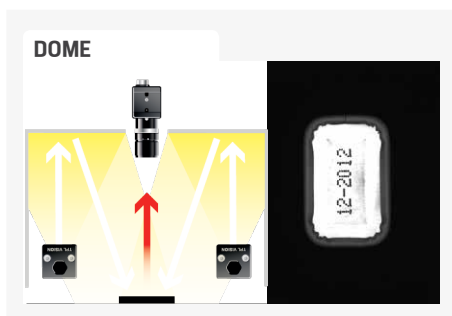
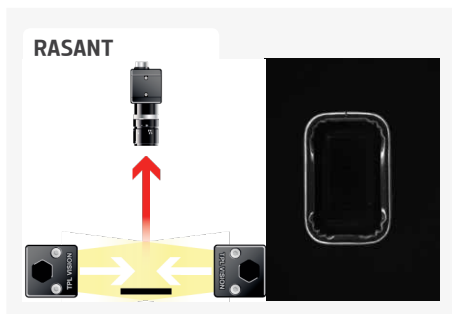
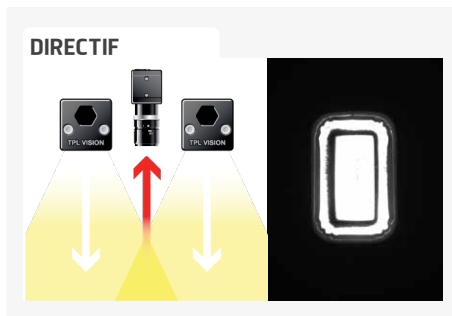


Distance	0,5m		1m		2m	
XBAR3	3625 lux	200 x 300 mm	955 lux	400 x 500 mm	230 lux	800 x 800 mm
XBAR6	6150 lux	200 x 300 mm	1775 lux	400 x 500 mm	445 lux	800 x 800 mm
XBAR12	8825 lux	200 x 375 mm	3055 lux	400 x 650 mm	830 lux	800 x 950 mm
XBAR18	9450 lux	200 x 525 mm	3880 lux	400 x 800 mm	1160 lux	800 x 1100 mm
XBAR24	9635 lux	200 x 675 mm	4380 lux	400 x 950 mm	1435 lux	800 x 1250 mm
XBAR36	9750 lux	200 x 975 mm	4680 lux	400 x 1250 mm	1795 lux	800 x 1550 mm
XBAR48	9765 lux	200 x 1275 mm	4775 lux	400 x 1550 mm	2055 lux	800 x 1850 mm

Valeurs minimum garanties (mesures sur éclairage blanc)

► Démo pour XBAR3 (longueur utile : 102 mm)

CARACTÉRISTIQUES TECHNIQUES



PRODUITS ASSOCIÉS

Demandez vos accessoires adaptés à la Classic XBAR :

- câbles
- fixation
- diffuseurs
- lunettes de protection

MON CONTACT

.....

.....

.....

.....

.....

	3	6	12	18	24	36	48
Électronique							
Tension d'alimentation	24 VDC +/-10%						
Mode de fonctionnement	Continu par défaut ou strobe par réglage						
Temps d'allumage	1.5ms						
Temps d'extinction	1ms						
Connectique	Connecteur M12 mâle 4 pôles						
Consommation max (W) (WHI, 630,525,470)	6	10	20	30	40	60	80
Consommation max (W) (850)	8	15	25	35	50	70	X
Optique							
Couleur	Blanc, Rouge, Vert, Bleu, Infrarouge (disponible en UV 405)						
Nombre de leds	3	6	12	18	24	36	48
Lentille par défaut	± 10°						
Mécanique							
Longueur totale (mm)	147	222	372	522 (IR 567)	717	1063	1417
Largeur x Epaisseur	47 x 47 mm						
Longueur utile (mm)	102	175	325	475	625	925	1225
Largeur utile	39						
Poids (g)	300	460	680	920	1300	1560	1900
Matière du corps	Aluminium anodisé incolore						
Diffusant	Diffusant transparent						
Fixation	2 écrous M8 à placer dans la rainure à l'arrière du profilé						
Accessoires inclus	2 écrous M8						
Environnement							
Température d'utilisation	0 - 40°C						
Température de stockage	0 - 60°C						
Indice de protection	IP 40						
Normes	RoHS-CE-DEEE						

CONSTRUIRE SA RÉFÉRENCE

XBAR	STRUCTURE MINIMUM OBLIGATOIRE			OPTION	
	NOMBRE DE LEDS*	COULEUR	LENTILLE	OPTION DIFFUSANT	
	3	WHI	7 ± 7°	TRANSPARENT	
	6	630	10 ± 10°	DO	OPAQUE
	12	525	9-16 ± 9°/16°	DS	SATINÉ
	18	470	17 ± 17°	POL POLARISANT	
	24	850	25 ± 25°		
			NL SANS OPTIQUE		

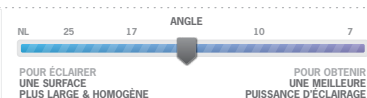
EXEMPLES :

XBAR 3 LEDS BLANCHES ± 10° DIFFUSANT OPAQUE :
 XBAR 12 LEDS ROUGES ± 25° DIFFUSANT TRANSPARENT :
 XBAR 24 LEDS BLEUES ± 9°/16° FILTRE POLARISANT :

RÉFÉRENCES OBTENUES :

→ XBAR3WHI10DO
 → XBAR1263025
 → XBAR24470916POL

INFORMATION SUR LES LENTILLES
ANGLE ÉTROIT = PRIVILÉGIER LA PUISSANCE D'ÉCLAIRAGE.
ANGLE LARGE = PRIVILÉGIER LA TAILLE ET L'HOMOGENÉITÉ DE LA SURFACE ÉCLAIRÉE.



* XBAR36 ET XBAR48 : VEUILLEZ NOUS CONTACTER.

Caractéristiques et présentations sujettes à modifications sans préavis. Version A-2, édition 02/2014.

TPL VISION – 20 rue de Saint Philbert – 44118 LA CHEVROLIÈRE
 Tél. + 33(0)2 40 56 10 99 – Fax. + 33(0)2 40 56 42 89
www.tpl-vision.net



Autres documents disponibles :

- PLANS PDF, DWG, DXF, IGS, STEP ET X_Y
- NOTICE D'UTILISATION

Classic XBAR

