

SPOT SBAR UV 405

SPOT PUISSANT ET SIMPLE D'UTILISATION

▷ LUMIÈRE ULTRAVIOLETTE

▷ SPOT HAUTE PUISSANCE

▷ UV405

▷ DÉTECTION DE COLLE ET PEINTURE

▷ CONTRÔLE QUALITÉ PAR CAMÉRA

UN SPOT PUISSANT AU FORMAT BARRETTE.



PRODUIT UV

- ✓ Puissance lumineuse,
- ✓ mode continu ou strobe,
- ✓ led UV 405 nm.

CONNECTEUR M12

CORPS ROBUSTE

EN ALUMINIUM ANODISÉ
INCOLORE

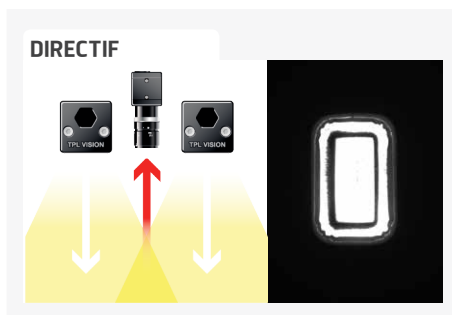
Alimentation à
contrôle de courant
intégrée

Positionné vers le haut ou vers le bas, le Spot SBAR UV 405 se fixe en toute simplicité, grâce à la rainure située à l'arrière du profilé, à la manière d'une barrette. Que ce soit en mode continu ou en mode strobe, le Spot SBAR UV 405 est parfaitement adapté au contrôle de surfaces circulaires en espaces confinés.

Équipée du Spot SBAR UV 405, votre caméra pourra dès lors effectuer un contrôle qualité infailible, en repérant aussitôt les agents azurants que contiennent les colles ou les peintures que vous aurez utilisées. Les manques de matières ou défauts d'assemblage seront immédiatement mis en valeur.

INFO UV

Dans le spectre lumineux, les rayons UV (Ultra Violet) correspondent aux rayonnements électromagnétiques situés entre 280 et 400 nm (rayonnements visibles : entre 400 et 800 nm). Tout l'intérêt de l'UV réside dans le fait que, bien qu'invisible à l'oeil nu, il peut être observé par fluorescence : certains corps, soumis à une longueur d'ondes UV, ré-émettent une lumière visible. C'est le principe de la lumière noire et de la détection des faux billets. L'UV utilisé par TPL Vision appartient à la gamme des UV-A (entre 315 et 400 nm).



CARACTÉRISTIQUES TECHNIQUES

Électronique	
Tension d'alimentation	24V +/-10%
Mode de fonctionnement	Continu ou strobe selon câblage
Temps d'allumage	1.5 ms
Temps d'extinction	1 ms
Connectique	Connecteur M12 mâle 4 pôles
Consommation max	2 W
Optique	
Couleur	UV 405
Lentille standard	$\pm 10^\circ$
Mécanique	
Dimensions	47 x 47 x 75 mm
Surface Utile	45 x 35 mm
Poids	200 g
Matière	Aluminium anodisé incolore
Diffusant	Diffusant satiné
Fixation	2 écrous M8 à placer dans la rainure à l'arrière du profilé
Accessoires inclus	2 écrous M8
Environnement	
Température d'utilisation	0 - 40°C
Température de stockage	0 - 60°C
Indice de protection	IP 40
Normes	RoHS-CE-DEEE

PRODUITS ASSOCIÉS

Demandez vos accessoires adaptés à la Spot SBAR UV 405 :

- câbles
- fixation
- lunettes de protection

OPTION IP65 DISPONIBLE

Consultez-nous pour en savoir plus.

MON CONTACT

.....

.....

.....

.....

.....

CONSTRUIRE SA RÉFÉRENCE



EXEMPLES

- SBAR LED UV 405 $\pm 10^\circ$ INDICE IP40 : ➔ SBAR-405-10
- SBAR LED UV 405 $\pm 25^\circ$ INDICE IP65 : ➔ SBAR-405-25-IP65
- SBAR LED UV 405 $\pm 9^\circ/16^\circ$ INDICE IP40 : ➔ SBAR-405-9-16

RÉFÉRENCES OBTENUES



Caractéristiques et présentations sujettes à modifications sans préavis. Version B-1, édition 02/2014.

TPL VISION – 20 rue de Saint Philbert – 44118 LA CHEVROLIÈRE
Tél. + 33(0)2 40 56 10 99 – Fax. + 33(0)2 40 56 42 89
www.tpl-vision.net



Autres documents disponibles :

- PLANS PDF, DWG, DXF, IGS, STEP ET X_Y
- NOTICE D'UTILISATION

Spot SBAR UV 405

