

PEMSERTER SERIE 2000

La PEMSERTER Série 2000 est conçue pour installer une large gamme de fixations à sertir de façon rapide, précise, fiable et en toute sécurité.

Entièrement automatique, la SERIE 2000 est dotée d'une technologie performante offrant une interface homme-machine très conviviale.

Depuis un écran tactile, l'opérateur gère toute l'installation et **programme la presse en 5 touches seulement.**

Avec le système d'alimentation automatique, la SERIE 2000 **diminue votre temps de sertissage (diminution des coûts)** et offre, en plus, une précision de positionnement optimale.

CARACTÉRISTIQUES PRINCIPALES SÉRIE 2000

- Pression de sertissage : 1,8 à 71,2 kN
- Principe de fonctionnement : machine oléo-pneumatique
- Alimentation en air : 6 à 7 bars
- Consommation en air : 4,53 litres par cycle
- Alimentation électrique : 230 /50 Hz/2 Amax/1
- Profondeur du col de cygne : 61 cm
- Hauteur : 193 cm
- Largeur : 92 cm
- Profondeur : 126 cm
- Poids : 1 135 kg

LES POINTS FORTS DE LA SERIE 2000

CONTRÔLE DU PROCESS

- Sertissage toutes les 1,2 secondes soit **3 000 pièces par heure.**
- Rappel des configurations mémorisées et de la dernière configuration utilisée.
- Contrôle de la remontée du poinçon
- Force de sertissage réelle affichée à l'écran
- Compteur d'inserts/pièce et de pièces/lot
- Écran d'alerte pour les erreurs de fonctionnement
- Contrôle de la pression et du temps de sertissage

SÉCURITÉ

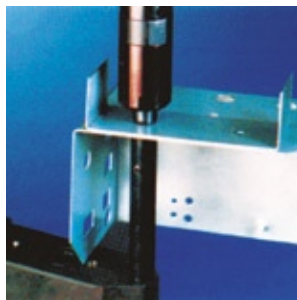
Sécurité totale des mains de l'opérateur dans la zone du travail grâce au système de sécurité optique LIGHTSTREAM®. (cf page 4)

OUTILLAGE

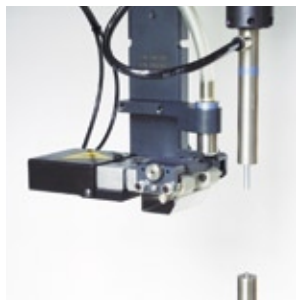
- Un bol vibrant unique permet l'alimentation des inserts de M2 à M10
- Un outillage spécifique repéré par un code couleur permet d'alimenter les inserts dans les meilleures conditions. Le changement d'outillage est simple et rapide (inférieur à 3 mn)

OPTIONS DISPONIBLES

- Système de contrôle de longueur d'inserts (FLM) (cf page 4)
- Système multimatrice QX™ (cf page 4)
- Existe sans bol vibrant (alimentation manuelle)
- Outil automatique pour alimenter les vis imperdables PF11/PF12
- Col de cygne réduit
- Pression de sertissage de 90 kn (± 10 tonnes)



Système de clinchage



Système d'alimentation automatique des goujons par le haut



Système d'alimentation automatique des écrous par le bas



Système de contrôle de longueur



1. LE SYSTÈME DE SÉCURITÉ LIGHTSTREAM®

La **SÉCURITÉ** de l'opérateur est assurée par un système de capteurs optiques, LIGHTSTREAM®. Ce système sans fil est basé sur deux faisceaux infrarouges qui détectent immédiatement si le poinçon entre en contact avec un obstacle (métallique ou non). En effet, si la force du vérin ne s'applique pas sur les inserts, la machine s'arrête.

PEMSERTER a également développé des nouveaux systèmes afin d'accroître la productivité et d'améliorer la qualité :

2. LE SYSTÈME MULTIMATRICE QX

- Dispositif permettant d'installer 4 inserts différents codés par couleur sur une même pièce sans la reposer (un en automatique et 3 en manuel).
- Productivité accrue pour les petites et moyennes séries.
- Rotation manuelle ou automatique.
- Possibilité d'alimenter 2 inserts en automatique et 2 en manuel avec un second bol vibrant.
- Les séquences sont pré-programmées afin d'obtenir un travail en continu où les opérations se succèdent.
- Le logiciel mémorise les paramètres de sertissage de chaque insert (force, temps de mise sous pression, type d'insert et nombre d'inserts par pièce).

3. LE SYSTÈME DE CONTRÔLE DE LONGUEUR (FLM)

- Amélioration de la qualité due à l'élimination des erreurs liées au sertissage des goujons et colonnettes de mauvaise longueur.
- Ce module peut être adapté sur tous les outils automatiques destinés aux goujons et colonnettes.



Système multimatrice QX™ avec alimentation automatique

