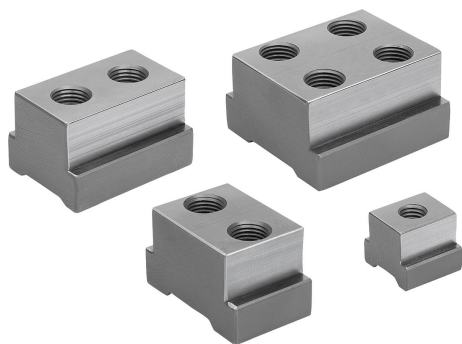


Description de l'article/illustrations du produit

**Description****Matière :**

Acier de traitement.

Finition :

traité. Surfaces de guidage rectifiées (HCR 38).

Nota :

Les tasseaux en T sont adaptés au système de bridage multiple.

La forme A/C est utilisée pour les butées fixes.

La forme B est adaptée à l'actionnement de la cale de serrage des segments de serrage à clavette.

Utilisation :

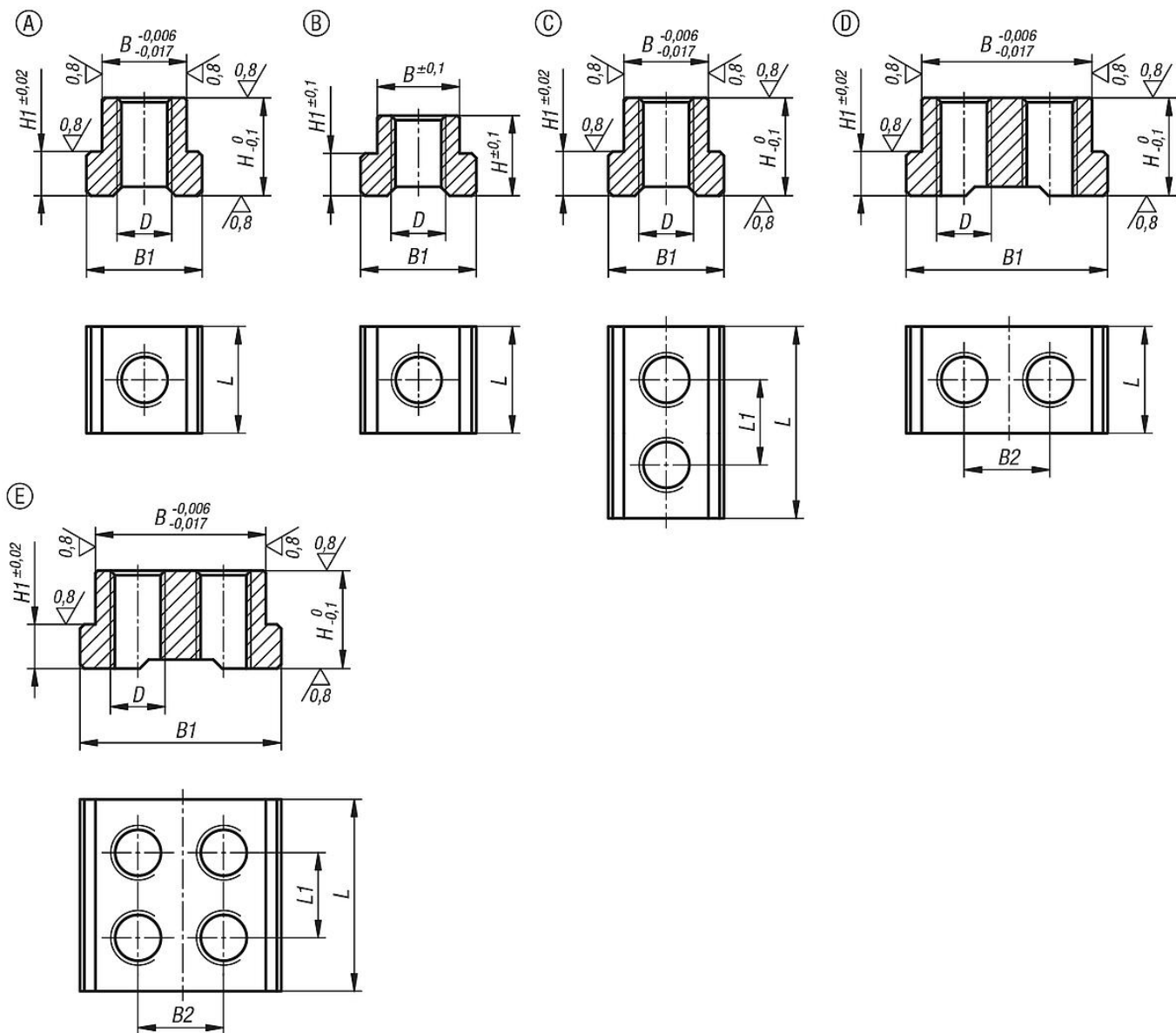
Les tasseaux en T sont insérés dans la glissière de serrage à la position adéquate.

Les tasseaux en T sont vissés sur les butées fixes et les segments de serrage à clavette à l'aide de la vis CHC.

Avantages :

La forme A/C présente un jeu de guidage très faible des tasseaux en T dans les glissières, ce qui permet de guider les butées fixes également de façon latérale.

Dessins



Aperçu des articles

Référence	convient pour une largeur de système	Forme	Assorti à	L	L1	B	H	B1	H1	D
41505-17-05010241	50	A	mors fixe une face	24	-	19	22	26	9,95	M10
41505-17-05010361	50	C	mors fixe double face	36	18	19	22	26	9,95	M10
41505-17-05012241	50	A	segment de serrage à clavette à mors fixe	24	-	19	22	26	9,95	M12
41505-17-05012262	50	B	segment de serrage à clavette double face	26	-	18,5	18	26	9,5	M12
41505-17-07214281	72	A	mors fixe une face	28	-	30	33	40	14,95	M14x1,5
41505-17-07214533	72	C	mors fixe double face	53	28	30	33	40	14,95	M14x1,5
41505-17-07216281	72	A	segment de serrage à clavette à mors fixe	28	-	30	33	40	14,95	M16
41505-17-07216302	72	B	segment de serrage à clavette double face	30	-	29,5	28,5	39,5	14,5	M16
41505-17-10014344	100	D	-	34	-	45	33	56	14,95	M14x1,5
41505-17-10014595	100	E	mors fixe double face	59	30	45	33	56	14,95	M14x1,5
41505-17-10016342	100	A	segment de serrage à clavette double face	34	-	44,5	28,5	55,5	14,5	M16

Aperçu des articles
