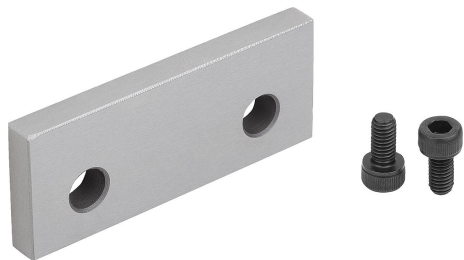


Description de l'article/illustrations du produit

**Description**

Matière :
Acier à outils.

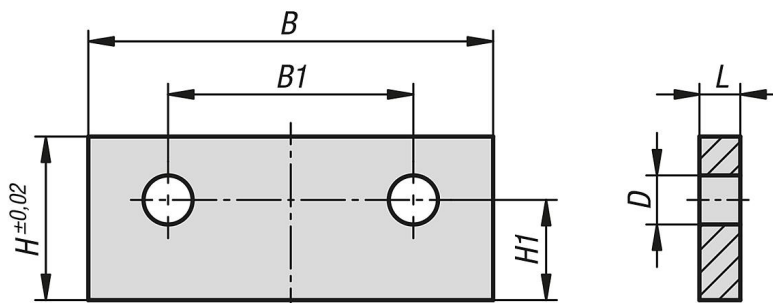
Finition :
Trempe et rectifié (HRC 55 ±2).

Nota :
Différentes profondeurs de serrage de la pièce peuvent être réglées avec les supports universels.

Utilisation :
Les supports universels peuvent être vissés de manière fixe sur les mors fixes ES et DS, ainsi que sur les mors de serrage à coin.

Avantages :
Équipement rapide des pièces sur le dispositif de serrage multiple. Profondeur de serrage identique des pièces grâce à la hauteur d'appui rectifiée.

Dessins



Aperçu des articles

| Référence | convient pour une largeur de système | L | B | H | B1 | H1 | D |
|--------------|---|---|------|----|----|------|---|
| 41505-050175 | 50 | 5 | 49,5 | 17 | 30 | 12,3 | 6 |
| 41505-050205 | 50 | 5 | 49,5 | 20 | 30 | 12,3 | 6 |
| 41505-050223 | 50 | 3 | 49,5 | 22 | 30 | 12,3 | 6 |