

## Description de l'article/illustrations du produit



## Description

## Matière :

Corps de base : fonte à graphite sphéroïdal (GJS).  
Mors : acier de traitement, trempé.

## Finition :

Peinture : noire.  
Mors : brillant.

## Nota :

Le crampon plaqueur permet de plaquer la pièce à usiner contre la butée, l'empêchant ainsi de se soulever.

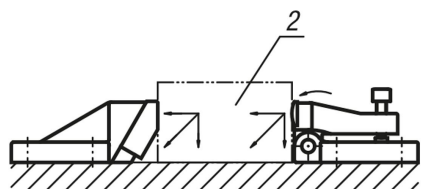
Le crampon plaqueur et la butée de plaquage se fixent à l'aide de vis CHC DIN 912. L'utilisation simultanée du crampon plaqueur et de la butée de plaquage garantit un serrage sûr.

Forme A : 4 rondelles pour M12 incluses.

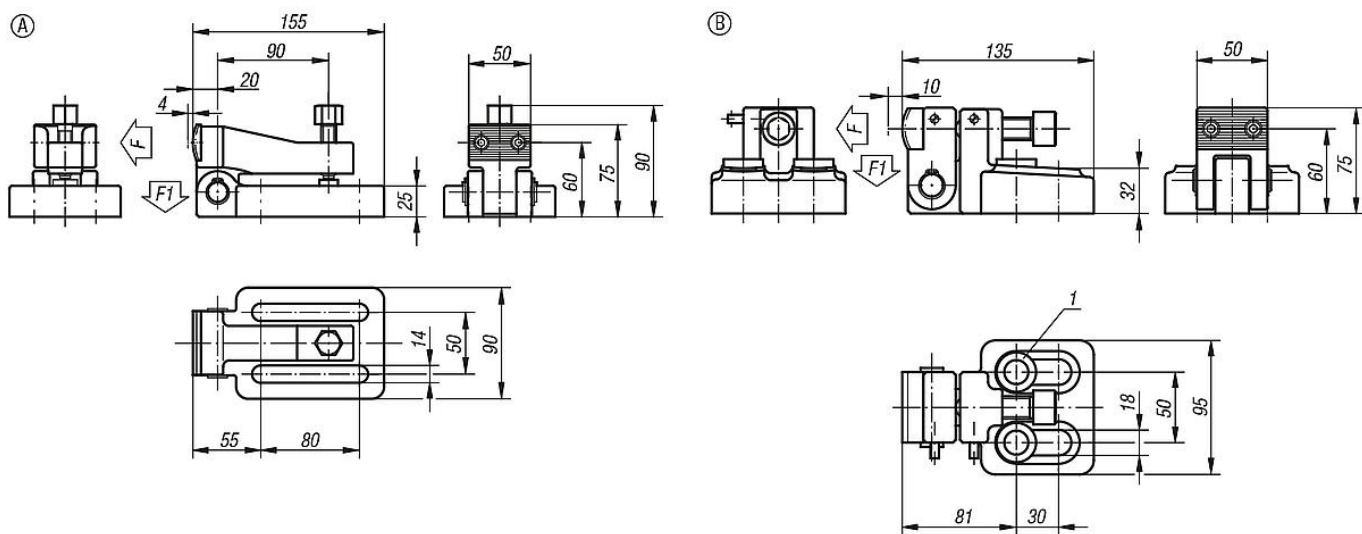
Forme B : 2 rondelles convexes et 2 rondelles concaves pour M12 et M16 incluses

## Indication de dessin :

- 1) Rondelle concave et rondelle convexe pour M12 et M16
- 2) Pièce à usiner



## Dessins



## Aperçu des articles