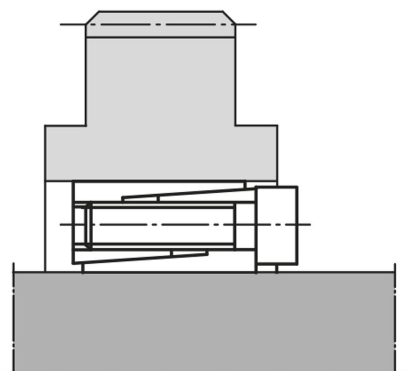


Description de l'article/illustrations du produit

**Description****Matière :**

Bague de serrage inox 1.4057.
Vis de serrage inox 1.4301.

Finition :

Naturel.

Nota :

Pour les applications nécessitant un faible encombrement et une faible pression d'assemblage. La bague de serrage expansible peut être noyée complètement dans une liaison arbre / moyeu.

- pour des diamètres d'arbre 6 - 20 mm
- convient aux moyeux à faible épaisseur de paroi
- décalage axial minimal possible
- auto-centrant

Montage :

Lubrifier légèrement la bague de serrage sur les surfaces coniques ainsi que sur les zones de contact entre l'arbre et la bague. Ne pas utiliser de MoS2 ni de graisse. Introduire la bague de serrage expansible dans son logement et l'enfiler sur l'arbre. Serrer les vis au couple de serrage indiqué en plusieurs étapes et en suivant une séquence croisée.

Démontage : Enlever toutes les vis et les visser dans les filetages d'extraction de la bride avant. Serrer les vis en plusieurs étapes et en suivant une séquence croisée jusqu'à ce que la bague de serrage se desserre.

Tolérances :

Arbre :

Tolérance recommandée h8.

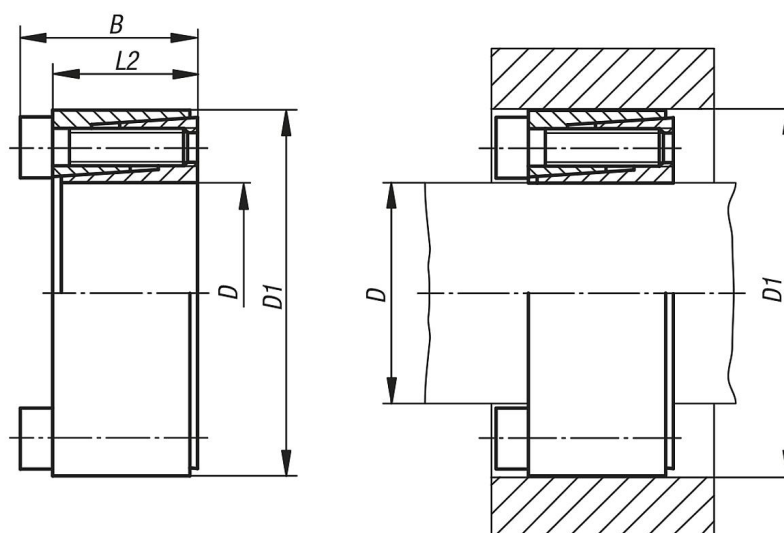
État de surface $Rz \leq 16 \mu\text{m}$.

Moyeu :

Tolérance recommandée H8.

État de surface $Rz \leq 16 \mu\text{m}$.

Dessins



Aperçu des articles

Référence	D	D1	B	L2	Couple M (Nm) Transmissible au couple de serrage MS	Force axiale F (kN) Transmissible au couple de serrage MS	Pression d'ajustement arbre P N/mm ²	Pression d'ajustement moyeu P N/mm ²	Nombre de vis de serrage	couple de serrage MS Nm Vis de serrage
23354-01-0616	6	16	13,5	11	3	0,9	49	19	3 x M2,5	0,5
23354-01-0717	7	17	13,5	11	3	0,9	42	17	3 x M2,5	0,5
23354-01-0818	8	18	13,5	11	4	0,9	37	17	3 x M2,5	0,5
23354-01-0920	9	20	15,5	13	6	1,2	37	17	4 x M2,5	0,5
23354-01-1020	10	20	15,5	13	6	1,2	33	17	4 x M2,5	0,5
23354-01-1122	11	22	15,5	13	7	1,2	30	15	4 x M2,5	0,5
23354-01-1222	12	22	15,5	13	7	1,2	26	15	4 x M2,5	0,5
23354-01-1426	14	26	20	17	13	1,9	28	15	4 x M3	0,9
23354-01-1528	15	28	20	17	14	1,9	26	14	4 x M3	0,9
23354-01-1632	16	32	21	17	28	3,5	45	23	4 x M4	2,2
23354-01-1835	18	35	25	21	32	3,5	32	17	4 x M4	2,2
23354-01-1935	19	35	25	21	34	3,5	31	17	4 x M4	2,2
23354-01-2038	20	38	26	21	55	5,5	45	24	4 x M5	4,2