



## Description

### Matière :

Embase : zinc injecté haute pression ou Inox 1.4305.

Plaque antidérapante : caoutchouc.

### Finition :

Zinc injecté haute pression : laqué poudre noire.

Inox : naturel.

### Nota :

Nos pieds articulés se composent d'une embase et d'une broche ou d'une rotule. Chaque type d'embase s'assemble avec chaque type de broche ou avec chaque type de rotule de la gamme. La plaque antidérapante absorbe les vibrations et immobilise le pied articulé. Broches assorties : voir 27810. Rotules taraudées adaptées : voir 27811.

### Indication de dessin :

Forme A

sans trou de fixation sans plaque antidérapante

Forme B

sans trou de fixation avec plaque antidérapante

Forme C

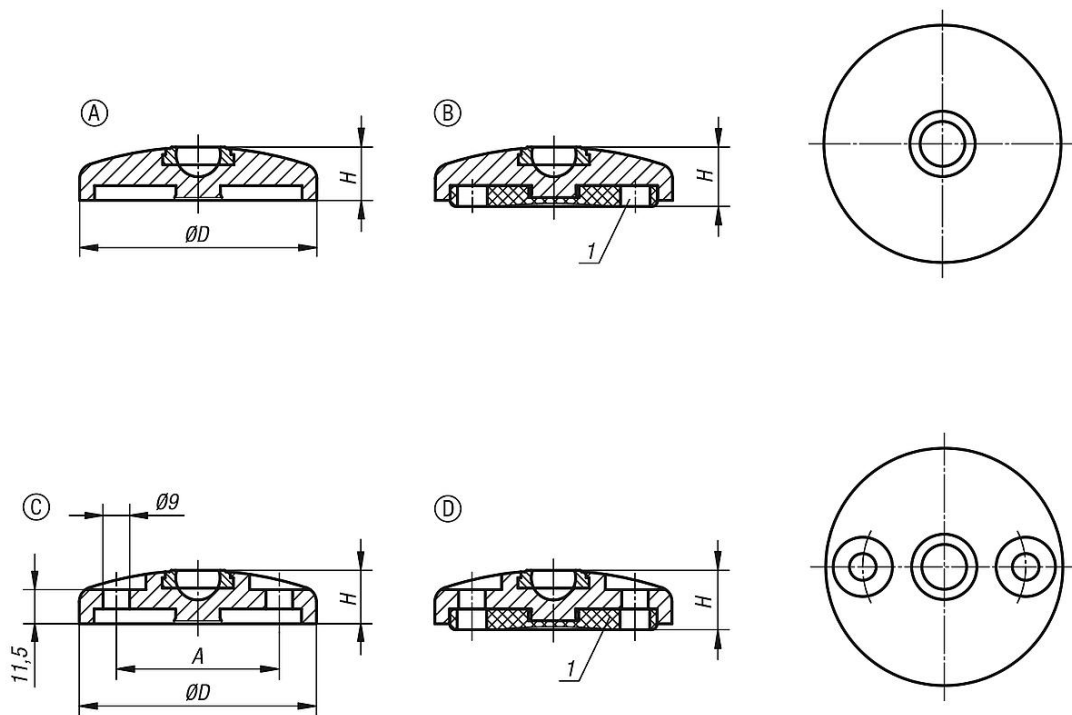
avec trou de fixation (perforé) sans plaque antidérapante

Forme D

avec trou de fixation (perforé) avec plaque antidérapante

1) à partir d'une embase Ø 80

## Dessins



# 27801 Embase pour pied articulé en zinc injecté haute pression ou acier inoxydable



## Aperçu des articles

Référence Forme A	Référence Forme B	Matière du corps de base	D	H	Charge max. en kN
27801-10301	27801-20301	zinc	30	18/20	20
27801-10401	27801-20401	zinc	40	18/20	30
27801-10451	27801-20451	zinc	45	18/20	30
27801-10501	27801-20501	zinc	50	18/20	30
27801-10601	27801-20601	zinc	60	18/20	30
27801-10801	27801-20801	zinc	80	18/20	30
27801-11001	27801-21001	zinc	100	18/20	35
27801-11201	27801-21201	zinc	120	18/20	35

Référence Forme C	Référence Forme D	Matière du corps de base	D	A	H	Charge max. en kN
27801-30801	27801-40801	zinc	80	55	18/20	30
27801-31001	27801-41001	zinc	100	74	18/20	35
27801-31201	27801-41201	zinc	120	94	18/20	35

Référence Forme A	Référence Forme B	Matière du corps de base	D	H	Charge max. en kN
27801-10302	27801-20302	acier inoxydable	30	18/20	20
27801-10402	27801-20402	acier inoxydable	40	18/20	30
27801-10452	27801-20452	acier inoxydable	45	18/20	30
27801-10502	27801-20502	acier inoxydable	50	18/20	35
27801-10602	27801-20602	acier inoxydable	60	18/20	35
27801-10802	27801-20802	acier inoxydable	80	18/20	35
27801-11002	27801-21002	acier inoxydable	100	18/20	40
27801-11202	27801-21202	acier inoxydable	120	18/20	40

Référence Forme C	Référence Forme D	Matière du corps de base	D	A	H	Charge max. en kN
27801-30802	27801-40802	acier inoxydable	80	55	18/20	35
27801-31002	27801-41002	acier inoxydable	100	74	18/20	40
27801-31202	27801-41202	acier inoxydable	120	94	18/20	40