



EAO, le pionnier des boutons-poussoirs lumineux et l'expert en Interfaces Homme-Machine (IHM) innovantes, fiables et intuitives complète sa Série 57 en ajoutant un nouveau voyant.

Le voyant attire l'attention sur les situations dangereuses dans le domaine des portes à ouverture automatique qui équipent les transports en communs, les bâtiments publics et les ascenseurs. La face avant de ce produit EAO est conforme au degré de protection IP69K et ce dispositif d'alarme est spécialement conçu pour une utilisation extérieure. En termes de conception et de dimensions, il est semblable aux produits déjà existants de la Série 57. La surface extra large du témoin garantit une visibilité optimale de tous les côtés, et l'éclairage par LED est disponible en rouge ou jaune.

Le montage final ne nécessite aucun outillage, ce qui offre un gain de temps et d'argent. La série 57 constitue le choix idéal pour tous les constructeurs et opérateurs de trains, trams et bus.

#### **Matériaux**

Les matériaux utilisés sont conformes aux normes rigoureuses imposées par EAO en termes de qualité, de fiabilité de fonctionnement, de durée de vie et de conception. Ils résistent aux produits de nettoyage et offrent une grande résistance aux ultraviolets.

#### **Caractéristiques mécaniques**

- Câble 2 pôles avec embouts (section de conducteur 0,5 mm<sup>2</sup>)
- Longueur de câble: 200 mm; 1000 mm; 2000 mm (autres longueurs disponibles sur demande)
- Résistance aux chocs et aux vibrations
- Connecteur enfichable disponible sur demande

#### **Caractéristiques électriques**

- 20 LEDs en rouge ou jaune
- Tension de fonctionnement
  - 110 VDC  $\pm$  30 %
  - 24 VDC  $\pm$  30 %
- Consommation de courant: <50 mA
- L'éclairage peut varier légèrement en fonction des fabricants de LEDs

#### **Domaines d'application**

- Transport de personnes: trains, trams, bus
- Accès aux bâtiments: portes automatiques
- Ascenseurs

#### **Conditions ambiantes**

- Températures
  - Température de stockage:  $-45^{\circ}\text{C}$  à  $+90^{\circ}\text{C}$
  - Température d'utilisation:  $-40^{\circ}\text{C}$  à  $+85^{\circ}\text{C}$

#### **Degré de protection**

- IP69K à l'avant

#### **Couleur du plastron**

- Plastique: vert RAL 6032, rouge RAL 3000, bleu RAL 5015, jaune RAL 1023, gris RAL 7040, noir RAL 9017
- Métal: Aluminium naturel anodisé

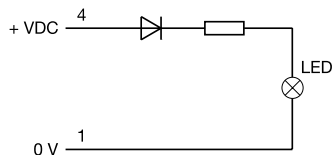
**Normes et directives**

- Déclaration de conformité
  - EN 50155
- Câbles conformes aux normes suivantes
  - DIN EN 50306-2; VDE 0260-306-2
  - DIN EN 50306-4; VDE 0260-306-4
  - NFF 63808/NFF 61030

**Montage/remplacement**

Les dimensions de montage de la série 57 sont identiques à celles des autres fabricants. Il est donc facile de passer à un produit de la série 57.

**Schéma de câblage**



**Dimensions**

